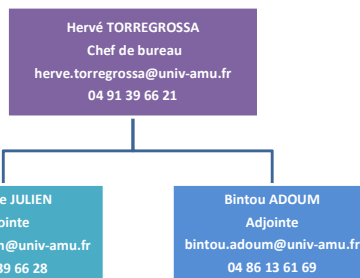


**BUREAU DES CONTRACTUELS RECHERCHE**  
**Répartition des Unités de Recherche par gestionnaire**



**Laure FORNO**  
laure.forno@univ-amu.fr  
04 86 09 08 22

|                         |
|-------------------------|
| CCIAM UMS               |
| CEReSS -UR 3279         |
| CERHIIP - EA 2186       |
| DICE / CERIC - UMR 7318 |
| ESPACE UMR 7300         |
| LDINPP UR 3786          |
| HIPE HUMAN LAB          |
| IRASIA UMR 7306         |
| INMED - UMRS 1249       |
| LAMPEA - UMR 7269       |
| LESA EA 3274            |
| LID2MS EA 4328          |
| M2P2 - UMR 7340         |
| MMG - UMR_S 1251        |
| UVE - UMR_D 190         |

**Léa ANGELI**  
lea.angeli@univ-amu.fr  
04 86 13 61 63

|                       |
|-----------------------|
| BIAM UMR 7265         |
| CERGAM - EA 4225      |
| CGGG UMR 7304         |
| CIML - UMR 7280       |
| CLEO - USR 2004       |
| CPPM UMR 7346         |
| CPT UMR 7332          |
| CRCM UMR 7258         |
| DyNaMo                |
| FSCM UAR              |
| INP UMR 7051          |
| LAI - UMR 7333        |
| MESOPOLHIS - UMR 7305 |
| LERMA EA 853          |
| LNSC - UMR 7260       |
| LP3 - UMR 7341        |
| LPL UMR 7309          |
| TDMAM UMR 7297        |

**Nathalie JULIEN**  
Adjointe  
nathalie.julien@univ-amu.fr  
04 91 39 66 28

**Samar KALAKECH**  
samar.kalakech@univ-amu.fr  
04 86 09 04 20

|                  |
|------------------|
| ADEF EA 4671     |
| ADES UMR 7268    |
| AFMB UMR 7257    |
| BBF UMR A 1163   |
| C2VN UMR_S 1263  |
| CDE - EA 4224    |
| CINaM - UMR 7325 |
| IGS - UMR 7256   |
| IHP - EA 3276    |
| IM2NP UMR 7334   |
| INT UMR 7289     |
| IREMAM UMR 7310  |
| LAM - UMR 7326   |
| LCE FRE 3416     |
| LDPSC EA 4690    |
| LEST - UMR 7317  |
| LPED UMR 151     |
| PYTHEAS UAR 3470 |
| PRISM UMR 7061   |
| PSYCLE-EA 3273   |
| TAGC - UMRS 1090 |

**Bintou ADOUM**  
Adjointe  
bintou.adoum@univ-amu.fr  
04 86 13 61 69

**Olivia MICKALA ROSEREIN**  
olivia-roserein.mickala@univ-amu.fr  
04 91 39 66 23

|                      |
|----------------------|
| CCJ - UMR 7299       |
| CREDO -UMR 7308      |
| IDEAS - UMR 7307     |
| INSTITUT CARNOT STAR |
| INS - UMR_S 1106     |
| IMSIC EA 7492        |
| LA3M - UMR 7298      |
| LMA - UMR 7031       |
| LPCPP EA 3278        |
| LPS EA 849           |
| MCT UMR_S 1261       |
| MEPHI UMR_D 258      |
| PIIM - UMR 7345      |
| RECOVER UMR          |
| SESSTIM - UMR 912    |

**Yosr GHANDOURA**  
yosr.ghandoura@univ-amu.fr  
04 86 09 08 19

|                               |
|-------------------------------|
| CAER - EA 854                 |
| CDS EA 901                    |
| BIP - UMR 7281                |
| CERIMED UMS 2012              |
| CRA - EA 893                  |
| CRET-LOG - EA 881             |
| ECHANGES - EA 4236            |
| ICR UMR 7273                  |
| INSTITUT FRESNEL UMR 7249     |
| IRPHE UMR 7342                |
| ISM UMR 7287                  |
| ISM2 UMR 7313                 |
| LABORATOIRE SPORT MSC EA 4670 |
| LBA - UMR T 24                |
| LCB UMR 7283                  |
| LIIE EA 4264                  |
| LIEU EA 889                   |
| LTD - EA 892                  |
| LISM - UMR 7255               |
| MIO UMR 110                   |
| UNIS UMR 1072                 |
| VITROME UMR_D 257             |

**Véronique DEBLEVIT**  
veronique.deblevit@univ-amu.fr  
04 86 13 61 48

|                  |
|------------------|
| AMSE UMR 7316    |
| CEFF EA 891      |
| CEFOS UAR2020    |
| CEREGE UMR 7330  |
| CIELAM - EA 4235 |
| CNE UMR 8562     |
| CRMBM UMR 7339   |
| IBDM UMR 7288    |
| IMAF - UMR 8171  |
| IRAA - USR 3155  |
| MADIREL UMR 7246 |
| MAP - UMS 1885   |
| MMSH UAR 3125    |

**Morgane BESSON**  
morgane.besson@univ-amu.fr  
04 86 13 61 63

|                  |
|------------------|
| IMBE UMR 7263    |
| I2M - UMR 7373   |
| IUSTI UMR 7343   |
| LIS- UMR 7020    |
| CRPN             |
| TELEMME UMR 7303 |