



# **BILAN DU PROJET DE SERVICE**

## **Direction des Relations Internationales**

**CT du 7 juillet 2022**

# Dates des passages en CT



1. Le 11 décembre 2020

Information du CT sur la démarche de réorganisation envisagée



2. Le 2 mars 2021

Sollicitation de l'avis du CT sur la réorganisation proposée

**Avis favorable donné**



3. Le 7 juillet 2022

Information du CT sur le bilan de la réorganisation

# Objectif du bilan

- Faire le **bilan de la réorganisation** de la DRI actée le 15 mars 2021 ...  
... dans une démarche **d'évaluation** qui marque la **finalisation** du processus de réorganisation
- Dans une optique de :
  - **Valoriser l'effort** collectif réalisé
  - Évaluer l'**atteinte des objectifs** du projet
  - Analyser quels ont été les facteurs de **réussite** et en écho, les facteurs de **difficultés** ou de blocage rencontrés
  - Identifier les **bonnes pratiques** à capitaliser ou à mutualiser
  - Identifier et mettre en place les **actions correctives**

# Pourquoi se réorganiser ?

## RAPPEL DU POURQUOI DE LA RÉORGANISATION DE LA DRI

- Début 2020 : une **nouvelle gouvernance**, une nouvelle ambition pour la DRI
- Nécessité de **clarifier un organigramme** qui datait de 2014 et n'était plus adapté aux enjeux



# Quand et Comment ?

## RAPPEL DU CALENDRIER

- Entre mars 2020 et mars 2021 : **réflexion collective** (tous agents DRI, VPRI, DRH, DGSA)
- Mars 2021 : **une nouvelle organisation** pour la DRI basée sur nos grandes missions
- Courant 2021 et 2022 : quelques **adaptations** au fil de l'eau
- Mai 2022 : le temps du **bilan**

# Les principales missions de la nouvelle organisation

## Coopération

- Développement, renforcement et accompagnement de la coopération internationale
- Toutes zones géographiques
- Veille, bilans établissements, pays et zone
- Relations avec les partenaires
- Cotutelles internationales de thèse

## Accueil et Attractivité

- Développement de l'offre d'accueil des étudiants internationaux
- Mise en place d'une stratégie d'attractivité internationale
- Communication

## Projets et Réseaux stratégiques

- Développement et structuration des partenariats internationaux de formation
- Accompagnement au montage de projets de formation (Erasmus +, MEAE, ANR, ...)
- Coordination et animation de réseaux internationaux de formation (Téthys, ...)

## Mobilité

- Pilotage et coordination des programmes de mobilités internationales entrantes et sortantes
- Coordination et gestion des aides financières à la mobilité

## CIVIS

- Animation et coordination de l'ensemble de l'Alliance et des partenaires européens
- Concevoir, mettre en œuvre maintenir le système d'information de CIVIS et le digital campus
- Soutien au développement des parcours CIVIS et des formations entre les universités CIVIS

## Pilotage

- Finances et contrôle interne
- Statistiques et système d'information
- Développement stratégique transverse








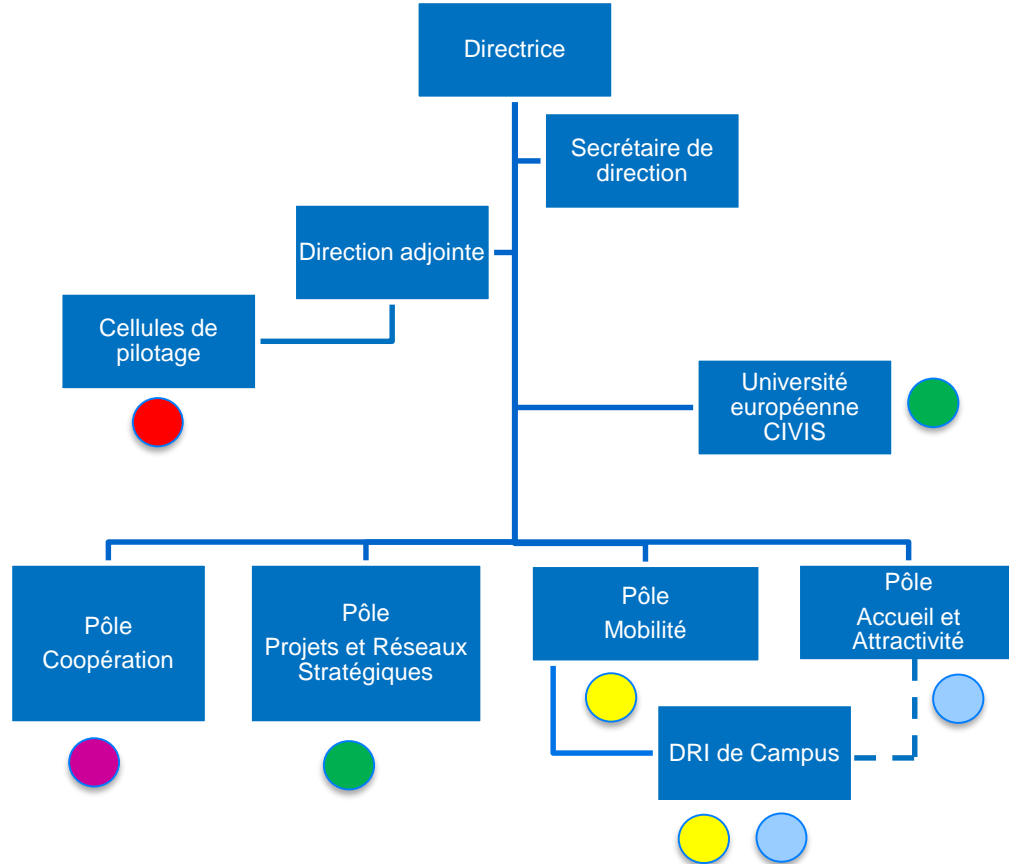
## Proximité Campus



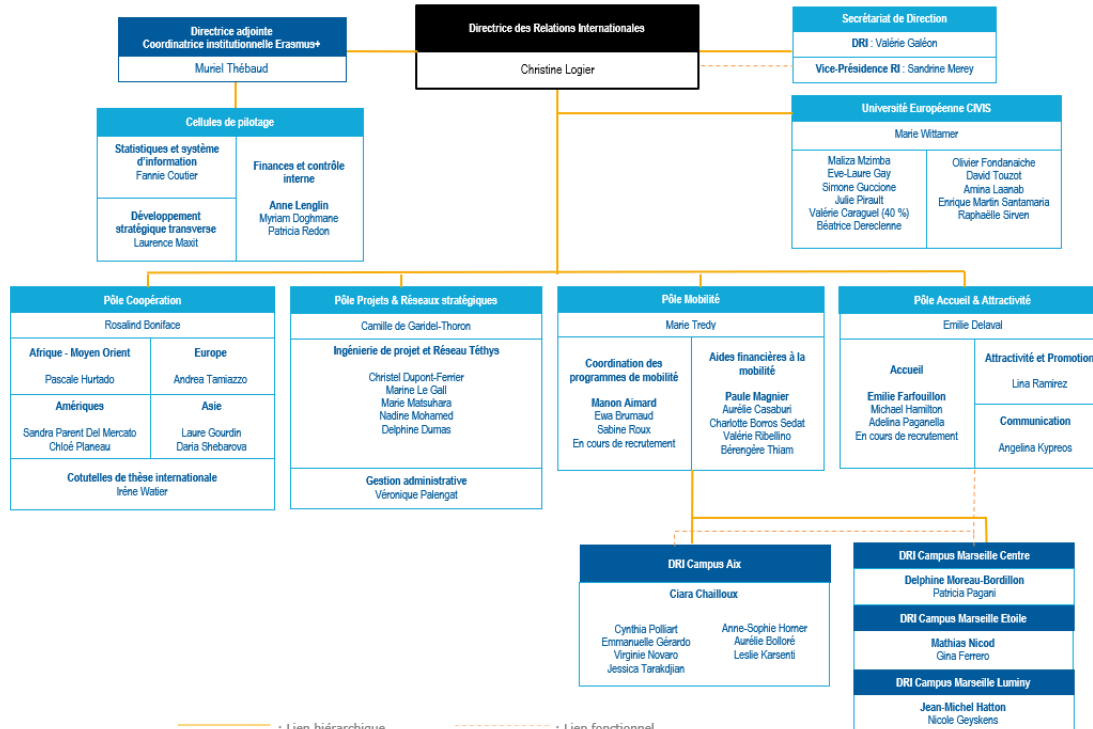
- Gestion de proximité en lien avec les composantes
- Activités principales : gestion de la mobilité internationale et accueil des étudiants

# Nos grandes missions et l'organisation proposée

-  **Mobilité**
-  **Accueil / Attractivité**
-  **Coopération**
-  **Projets et réseaux stratégiques**
-  **Administratif, financier, outils**



# L'organigramme détaillé actuel



# La démarche du bilan



**1. Un questionnaire de satisfaction lancé auprès de tous les agents DRI**



**2. Un bilan réalisé par chaque structure de la DRI (pôle/cellules/campus)**



**3. Une restitution et discussion en assemblée plénière DRI**



# Le questionnaire de satisfaction

## EN SYNTHÈSE

- Taux de participation : 72 %
- Taux moyen de satisfaction (« très satisfait » ou « satisfait » ou « oui ») : 63 %

### Les ressentis positifs (+ 50 %)

- Missions plus visibles
- Missions plus claires
- Sentiment d'avoir été associé à la démarche, transparence de la démarche
- Les missions des autres sont connues
- Satisfait de son rôle au sein de la DRI
- Pas besoin d'accompagnement particulier (Hiérarchie ou RH)
- Localisation / Bureaux / Equipement

### Les ressentis négatifs (- 50 %)

- Nos missions ne sont pas plus reconnues au sein d'AMU
- Nos missions ne sont pas plus reconnues en externe AMU



Questionnaire détaillé tenu  
à disposition

# Le bilan des Pôles/Campus/Cellules

## DEUX AXES D'ANALYSE

**Evaluer la transformation, constater les réalisations, se questionner sur l'efficacité de cette restructuration**

**Avec des questions clés :**

- Quels enseignements tirer de l'organisation mise en place ?
- Peut-on l'améliorer ?

**Maintenir l'accompagnement des agents**

**Avec des questions clés :**

- De quels accompagnements avons-nous tous besoin ?
- Comment maintenir ou développer la motivation de tous ?

# Le bilan des Pôles/Campus/Cellules

## CLARIFIER

- Les missions internes DRI
- Les missions transversales

## ACCOMPAGNER LES AGENTS

- Recrutements
- Formation
- Accompagnement RH

## MIEUX TRAVAILLER ENSEMBLE

- Mettre en place des procédures
- Travailler la cohésion d'équipe



**Bilan détaillé tenu à disposition**

# Une discussion collective

## Assemblée plénière de la DRI le 10 mai 2022

- Présentation du résultat du questionnaire (cf annexe)
- Présentation du bilan (cf annexe)
- Discussion ouverte
- Suivi d'un moment de convivialité

## En présence de

- Tous les agents DRI
- La VPRI et ses chargés de mission
- La DRH
- Le DGSA

## Conclusion

- Une démarche de bilan appréciée par tous les participants