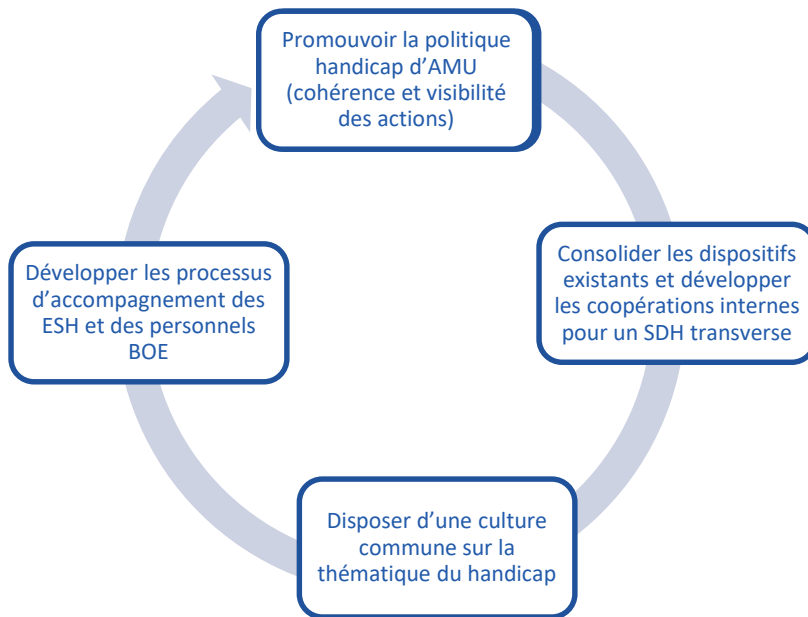




Schéma Directeur du Handicap 2023-2025

Les objectifs du SDH 2023-2025

10 thématiques transversales prioritaires qui seront déclinées en 23 fiches-action opérationnelles.



Le Schéma Directeur du Handicap 2023-2025

Le **Schéma Directeur du Handicap** est un document stratégique pour la politique handicap d'AMU. Il est porteur d'une dynamique collective au service des personnes en situation de handicap et d'une université que nous souhaitons davantage inclusive.

Pour 3 ans (2023-2025), il propose une politique ambitieuse d'accompagnement et d'accueil des personnes en situation de handicap. Ce second SDH est le résultat d'une démarche interne collaborative propre qui a associé l'ensemble de la communauté universitaire.

Un Groupe de Travail a été constitué qui s'est réuni 8 fois :

- ✓ 1 séance plénière en 2020 pour le renouvellement de la convention avec le Fiphfp (volet des personnels)
- ✓ 2 séances plénières en 2021 pour la définition des objectifs du SDH 2.0
- ✓ 4 séances plénières en 2022 pour la préparation des fiches actions par axe
- ✓ 1 atelier maintien dans l'emploi en 2022
- ✓ Des entretiens individuels ont également été organisés ainsi que des échanges réguliers avec les acteurs.

Le Schéma Directeur du Handicap 2023-2025 a été approuvé par le conseil académique, en séance du 14 octobre 2022, à l'unanimité des membres présents et représentés.



Le Schéma Directeur du Handicap 2023-2025

1/4

Axes	Objectifs	Fiches-action	Pilotage
1. Améliorer l'accessibilité numérique d'AMU	<ul style="list-style-type: none"> ✓ Rédiger le Schéma pluriannuel de mise en accessibilité ✓ Rendre les services de communication accessibles aux PSH ✓ Rendre nos sites web intranets, applications métiers, et applications mobiles perceptibles, utilisables, compréhensibles et compatibles 	<p>1.1 Nommer un référent E-accessibilité</p> <p>1.2 Evaluer et communiquer sur le niveau de conformité</p> <p>1.3 Mettre en conformité et intégrer l'E-accessibilité dans l'ensemble des process d'Amu</p> <p>1.4 Former à l'E-accessibilité</p>	DOSI
2. Promouvoir l'apprentissage et favoriser l'insertion des personnels BOE à AMU	<ul style="list-style-type: none"> ✓ Préparer, accompagner et insérer les ESH dans les formations en apprentissage et dans leur insertion professionnelle ✓ Inscrire le recrutement BOE par la voie de l'apprentissage dans la campagne d'emploi 	<p>2.1 Création d'une action DUODAMU</p> <p>2.2 Promouvoir les formations en apprentissage auprès des ESH et des managers d'AMU</p> <p>2.3 Répondre aux besoins de recrutement BOE par l'apprentissage des entreprises et administrations</p>	SFPC



Le Schéma Directeur du Handicap 2023-2025

2/4

Axes	Objectifs	Fiches-action	Pilotage
3. Renforcer la collaboration avec les prestataires et fournisseurs issus du milieu protégé	<ul style="list-style-type: none"> ✓ Former et sensibiliser aux spécificités des secteurs protégés et adaptés ✓ Développer la connaissance de l'offre locale ✓ S'acquitter partiellement de son obligation d'emploi BOE 	<p>3.1 Inciter à une politique d'achats avec les acteurs du handicap</p> <p>3.2 Sensibiliser les prescripteurs internes aux achats avec le secteur protégé et adapté</p>	Direction de la Commande Publique
4. Favoriser l'accès aux carrières académiques pour les ESH	<ul style="list-style-type: none"> ✓ Homogénéiser l'accompagnement des doctorants en situation de handicap ✓ Recruter des MCF en situation de handicap 	<p>4.1 Accompagner les doctorants en situation de handicap</p> <p>4.2 Agir sur le recrutement des Enseignants-Chercheurs BOE</p>	Amidex



Le Schéma Directeur du Handicap 2023-2025

3/4

Axes	Objectifs	Fiches-action	Pilotage
5. Construire une université inclusive (Aspie friendly)	<ul style="list-style-type: none"> ✓ Améliorer l'inclusion des autistes sans déficience intellectuelle dans l'enseignement supérieur et accompagner vers une insertion sociale et professionnelle 	5.1 Créer des lieux de vie adaptés sur les campus pour les étudiants Aspie 5.2 Permettre l'accès aux informations Aspie-friendly 5.3 Co-construire le parcours de l'étudiant Aspie à l'université	Pr David DA FONSECA Pr Laurent BENSOUSSAN
6. Faciliter la transition secondaire-université pour les lycéens en situation de handicap	<ul style="list-style-type: none"> ✓ Découvrir l'université : déjouer les préjugés ✓ Développer les échanges secondaire/enseignement supérieur 	6.1 Professionnaliser les intervenants du projet Panorama 6.2 Sensibiliser et former au handicap 6.3 Co-construire le parcours de l'élève en situation de handicap avec les acteurs du secondaire	SUIO
7. Disposer d'une culture commune sur le handicap	<ul style="list-style-type: none"> ✓ Accompagner la communauté AMU vers des démarches « handi-responsables » 	7.1 Sensibiliser au handicap 7.2 Répondre aux besoins de formation des personnels	DRH



Le Schéma Directeur du Handicap 2023-2025

4/4

Axes	Objectifs	Fiches-action	Pilotage
8. Digitaliser les procédures d'accompagnement	<ul style="list-style-type: none"> ✓ Fluidifier les interactions entre services ✓ Simplifier les procédures ✓ Faciliter l'insertion professionnelle 	8.1 Consolider les dispositifs d'accueil et améliorer les processus d'accompagnement	BVE/SUIO/DRH
9. Amplifier l'accessibilité aux personnes en situation de handicap	<ul style="list-style-type: none"> ✓ Penser l'accessibilité à tous les handicaps 	9.1 Développer une application collaborative adaptée aux déplacement des étudiants et personnels en situation de handicap sur les campus	DEPIL/DOSI
10. Créer les conditions du maintien dans l'emploi des personnes en situation de handicap	<ul style="list-style-type: none"> ✓ Renforcer la politique d'intégration et de maintien dans l'emploi 	10.1 Formaliser les procédures d'accompagnement en proximité des agents en situation de handicap 10.2 Animer un réseau de partenaires du maintien dans l'emploi	DRH

Axe 1 - Améliorer l'accessibilité numérique d'AMU



L'accessibilité numérique : indispensable à certains et utile pour tous

Remédier à l'inaccessibilité numérique c'est :

- Améliorer les conditions de travail de nos personnels
- Favoriser la réussite des étudiants
- Rendre les usagers plus autonomes
- Renforcer la cohésion de la communauté AMU
- Attirer des talents à l'université (personnels, étudiants, chercheurs)

Un défaut d'accessibilité est une discrimination

L'obligation de déclaration d'accessibilité

Depuis le 23 septembre 2020, l'accessibilité numérique est obligatoire pour tous les sites web publics, en application de la directive sur l'accessibilité du Web pour les sites web du secteur public⁽³⁾.



Un défaut de publication peut entraîner des sanctions financières, jusqu'à **20 000 €** par service numérique non déclaré.



300 applications + 200 sites web * 20 000 €

10 M €

Champ d'application

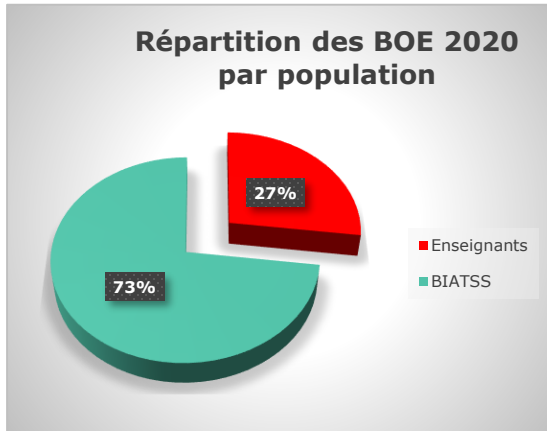
En plus de l'obligation de la mise en accessibilité, les Etablissements sont tenus d'afficher leur respect des normes d'accessibilité numérique :

- Publier une déclaration d'accessibilité pour chaque service numérique mis en ligne (sites, applications mobiles et applicatifs métiers)
- Elaborer un schéma pluriannuel de mise en accessibilité de leurs sites/services
- Ajouter, sur la page d'accueil de leur site, un niveau clairement visible de conformité aux règles relatives à l'accessibilité

Axe 4 - Favoriser l'accès aux carrières académiques pour les ESH



Les caractéristiques des BOE au sein d'AMU :



❖ **Taux d'emploi global Amu 2021 : 3,79% (280 BOE)**

❖ **Taux d'emploi BIATSS 2021 : 5,50% (204 BOE)**

❖ **Taux d'emploi E-C 2021 : 2 % (76 BOE)**

Objectifs du SDH :

Recruter des agents BOE dans toute la diversité des postes, profils, missions et catégorie de personnels et favoriser leur inclusion dans les collectifs de travail de l'université.

Feuille de route 3.0 de la Fondation A*Midex

En appui à la politique du site en faveur de l'accès au doctorat pour les étudiants en situation de handicap et en complément des politiques nationales, la Fondation A*Midex soutient l'accompagnement des personnes en situation de handicap vers une carrière académique. Ce soutien s'inscrit dans l'objectif d'attractivité et d'accompagnement des talents de [la feuille de route](#) stratégique A*Midex 2021-2024.

Actions mises en œuvre :

1. Chaire d'excellence : un poste réservé aux personnes en situation de handicap

L'objectif est d'attirer et de garder un enseignant-chercheur d'excellence externe au site Aix-Marseille en proposant un environnement très favorable.

2. Action « doctorants - handicap »

- Soutenir la politique des contrats doctoraux handicap
- Accompagner l'ensemble des doctorants en situation de handicap
- Agir sur le recrutement des Enseignants-Chercheurs BOE

