



Direction du Partenariat avec le Monde Socio-Economique

DPMSE

Pourquoi une réorganisation de la DPMSE ?

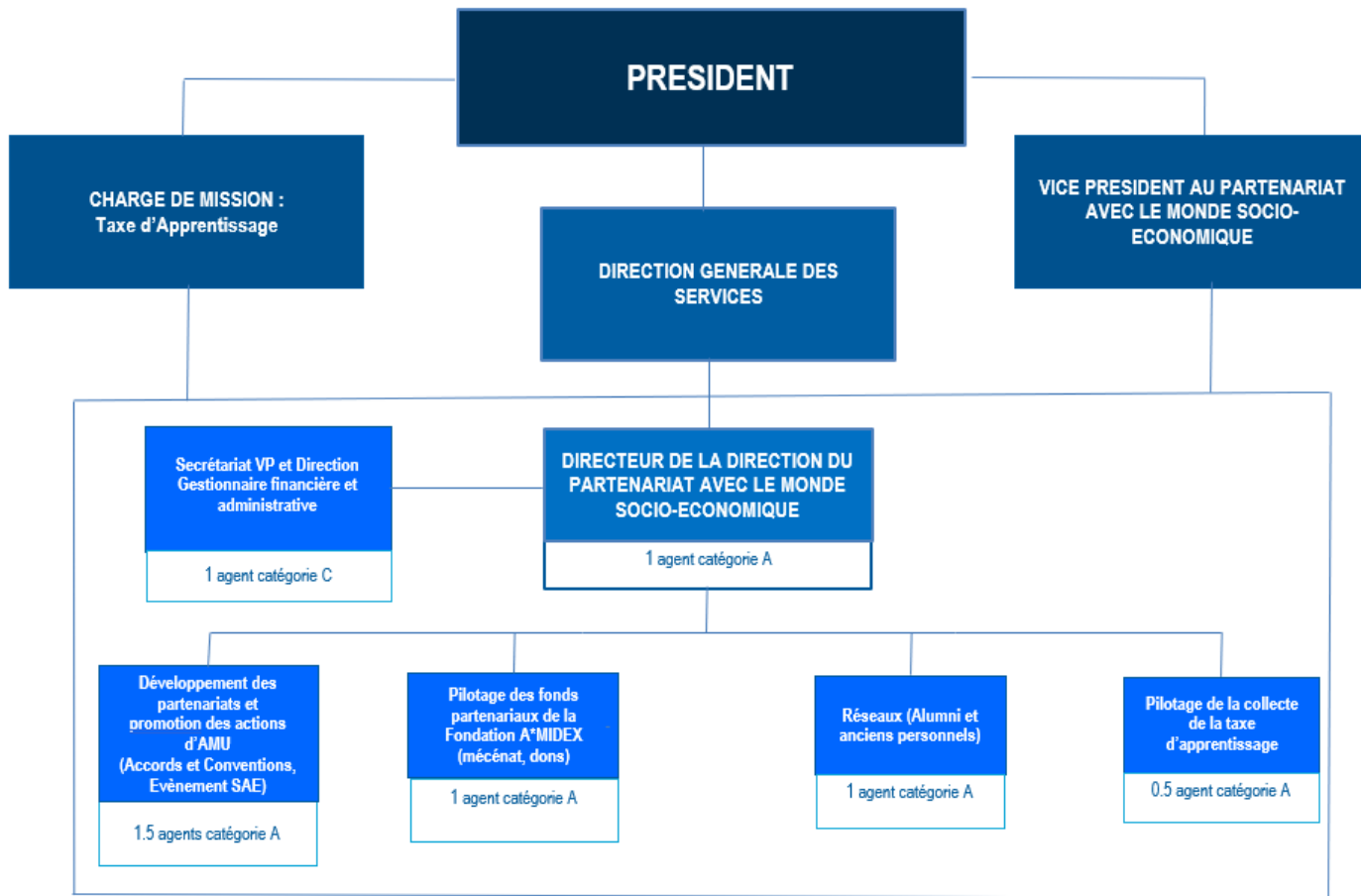
Enjeux

- Contribuer à ouvrir l'université au MSE et au développement des liens entre le MSE, les laboratoires, composantes et les services
- Renforcer la cohérence des actions de promotion et de valorisation de l'université
- Améliorer la qualité de service proposée aux usagers et aux porteurs de projets

Objectifs

- Construire une nouvelle DPMSE constituée des missions et forces des deux structures
- Mutualiser les missions communes
- Optimiser les opportunités pour atteindre les objectifs communs
- Positionner la DPMSE dans l'établissement comme un acteur majeur et un facilitateur des relations avec le monde socio-économique (MSE)

Organigramme de la DPMSE, avant intégration du Pôle Pépité



Calendrier prévisionnel

2016
Création
DPMSE

06/2021
Démarrage de
l'accompagnement
de la DRH

09/2022
Séminaire DPMSE
Restitution de
l'accompagnement
de la DRH

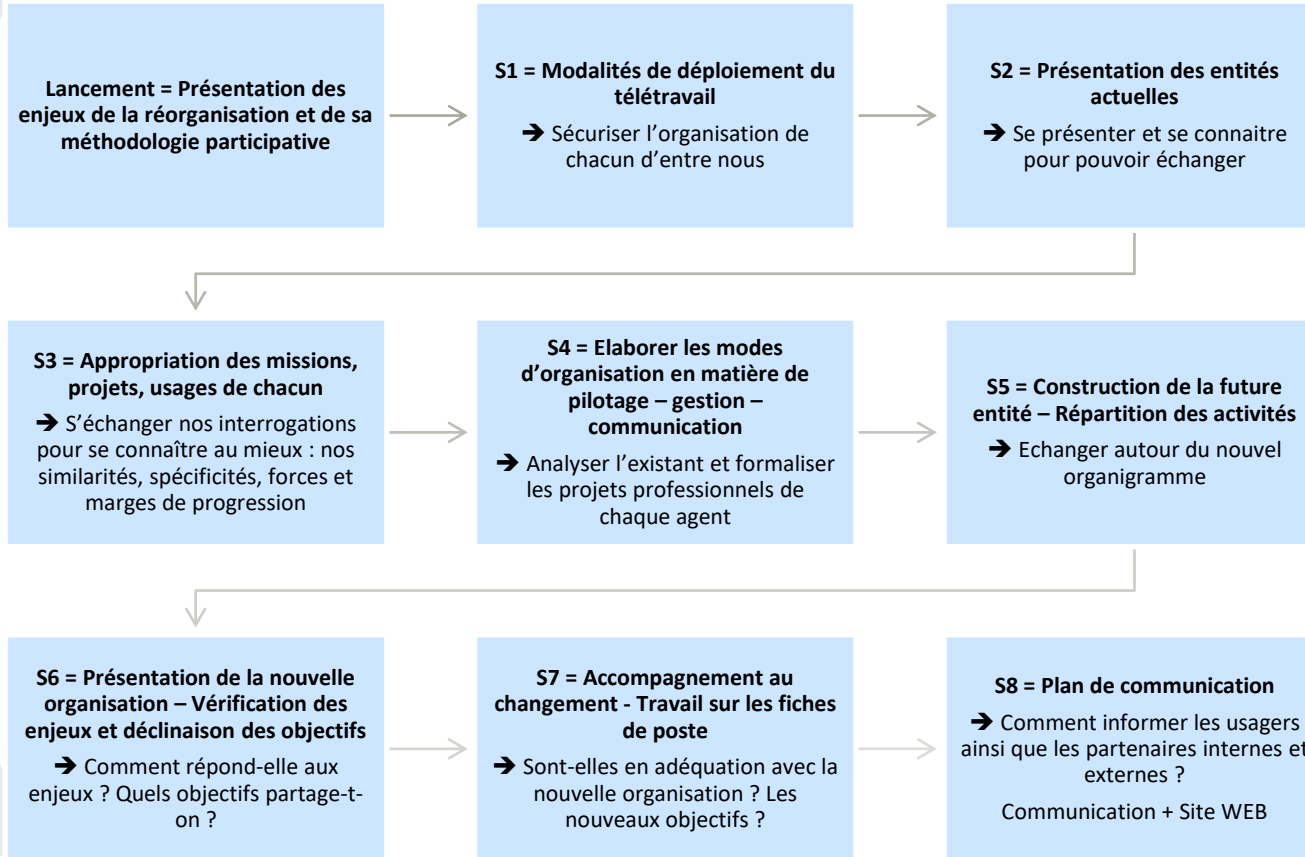
06/2023
Passage en
CSA
Mise en place
du nouvel
organigramme
Travail sur les
fiches de
postes

2020
Annonce de
l'intégration
du Pépite
Provence à la
DPMSE

05/2022
Arrivée du
nouveau
directeur
suite au
départ de
l'ancienne
directrice
(12/2021)

12/2022
Démarrage de
l'accompagnement
au changement :
ateliers, séminaires
et team building

Accompagnement par la DRH : Méthodologie





Accompagnement par la DRH : Restitution

Retours

- 9 retours
- 2 thématiques abordées : fiches de postes / organisation
- Questions semi-directives ou ouvertes

Principales pistes d'amélioration

- Nécessité de mettre en place un pôle de gestion RH & Finances
- Volonté de rapprocher physiquement les équipes
- Mise en place d'une communication et d'une organisation d'évènements communes
- Développement d'une démarche d'amélioration continue
- Réalisation d'un planning annuel des actions de la DPMSE et du PEPITE
- Mettre en place des réseaux métiers
- Développement de la communication et de la valorisation des actions
- Abandon des missions techniques (AMO Alumnforce et CRM)



**Développer, valoriser
et promouvoir les
liens avec le MSE**



**Renforcer et soutenir
l'entrepreneuriat
étudiant**

**Accompagner la
structuration du
Réseau des Alumni**



Objectifs en adéquation avec les objectifs de la gouvernance

Développer, valoriser et promouvoir les liens avec le MSE

- Poursuivre le déploiement du Label SAE
- Finaliser le déploiement d'un CRM, consolider et sécuriser le suivi des partenaires et des partenariats
- Développer et animer un réseau de référents partenariat dans les structures d'AMU
- Porter et accompagner la mise en place d'accords et de conventions entre AMU et le MSE
- Soutenir le développement des ressources propres

Accompagner la structuration du Réseau des Alumni

- Développer et animer un réseau référents Alumni dans les composantes
- Mettre en place et diffuser un annuaire des Alumni et une offre de services Alumni
- Animer le Conseil Stratégique Alumni d'AMU
- Organiser un évènement d'envergure à destination des Alumni

Soutenir l'entrepreneuriat étudiant

- Sensibilisation : Participation ou montage d'événements afin de favoriser les rencontres entre professionnels, étudiants, entrepreneurs qui se sont lancés dans l'aventure entrepreneuriale
- Formation : Coordination de l'UE Esprit d'Entreprendre, formation aux notions de création d'entreprise et soutien aux composantes pour la création de module
- Accompagnement : Accompagnement des étudiants dans leur projet entrepreneurial via les parcours Émergence, Lancement ou Croissance

Impacts de la réorganisation pour les personnels

- Maintien de tous les postes
- Pas de changement de site
- Enrichissement des compétences
- Nouvelles pratiques de travail : procédures, outils, management (nouveaux périmètres)
- Accompagnement de la DRH pour l' évolution des fiches de poste
- Développement d'une culture commune
- Nouvelle organisation en matière de pilotage, gestion, communication

Impacts et opportunités de la réorganisation pour le service :

- Permettre plus de transversalité et de partage d'expérience
- Visibilité en interne
- Optimiser nos capacités pour mieux soutenir l'insertion professionnelle et la réussite pour nos étudiants, en lien avec les structures AMU concernées
- Être en capacité de contribuer aux projets structurants d' AMU en lien avec nos missions
- Gagner en visibilité auprès des acteurs socio-économiques régionaux, nationaux et internationaux
- Permettre à AMU de s'affirmer comme un acteur incontournable dans l'écosystème métropolitain, national et international
- Développer des partenariats inscrits dans la durée et porteurs de valeur afin d'accélérer le développement les ressources propres
- Emergence de nouvelles opportunités et de nouvelles synergies

Accompagnement au changement

- Réunions hebdomadaires
- Ateliers mensuels de travail collaboratif sur des thématiques transverses
- Séminaires trimestriels pour développer les connaissances et compétences et renforcer l'esprit d'équipe
- Travail sur l'évolution des fiches de postes
- Mise en place d'outils partagés
- Développement d'une culture d'amélioration continue (process, démarche qualité,)

Organigramme cible DPMSE

