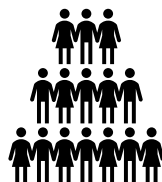


Evolution de l'organigramme du service pédagogique de l'UFR SCIENCES

CSA du 11 juillet 2023

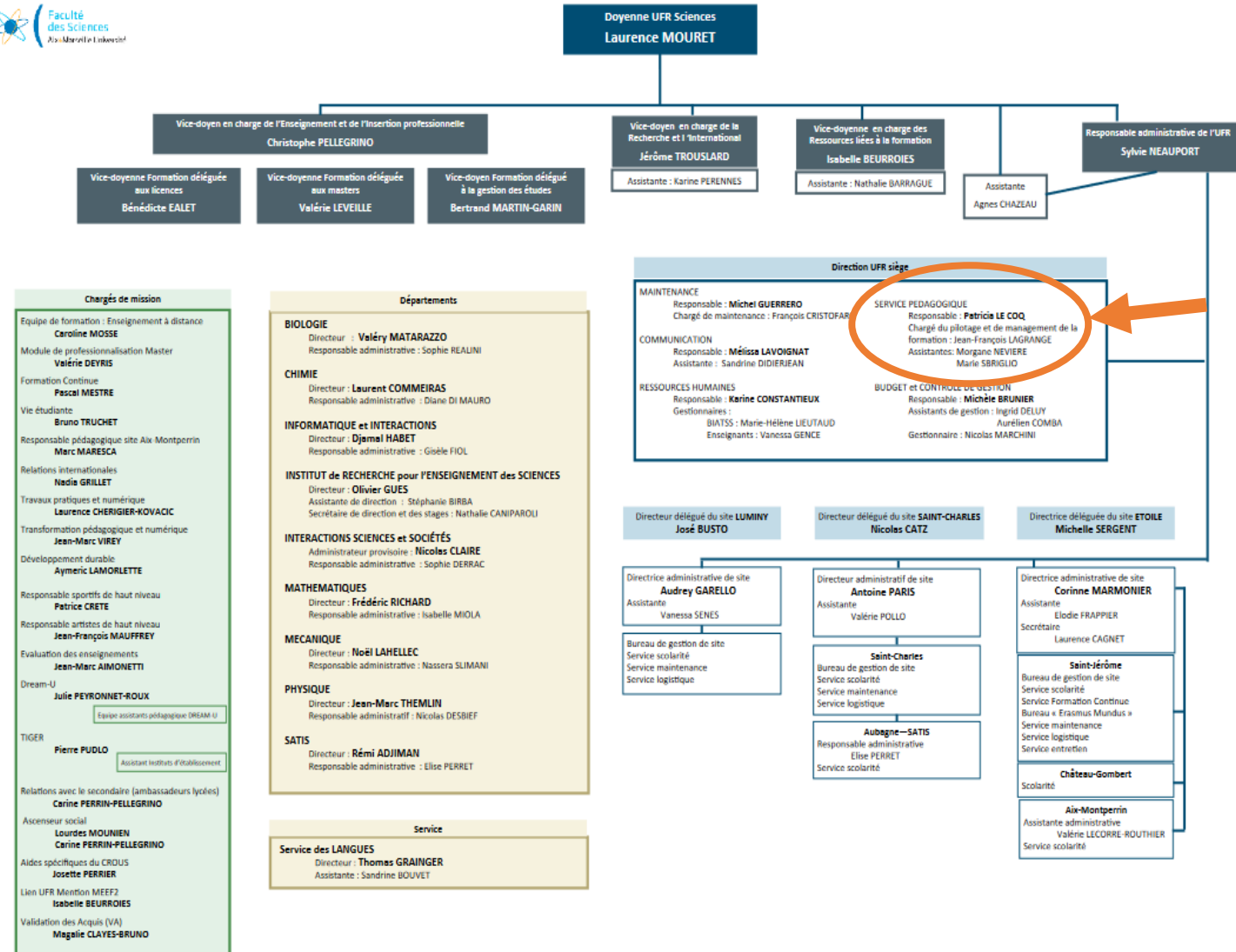
L'UFR Sciences, c'est....

- 12 500 étudiants et 840 enseignants et enseignants-chercheurs
- 3 dispositifs de candidature pour une moyenne de 70 000 demandes annuelles dont:
 - ⊙ 28 000 pour Ecandidat;
 - ⊙ 23 000 pour EeF;
 - ⊙ 19 000 pour Parcoursup.
 - ⊙ + 1 nouveau dispositif en 2023 (MonMaster) 12 672 candidatures
- Des recours en cas de refus d'admission : 515 (2021); 777 (2022);
- 13 licences, 12 licences professionnelles, 27 masters, soit 70 parcours de licence, 83 parcours de master et 18 parcours de LP, démultipliés sur les sites d'enseignement (plusieurs VET pour un même parcours)
- Une scolarité répartie sur 6 sites soit 65 agents + des services connexes (notamment Formation continue, Erasmus Mundus) soit 13 agents.

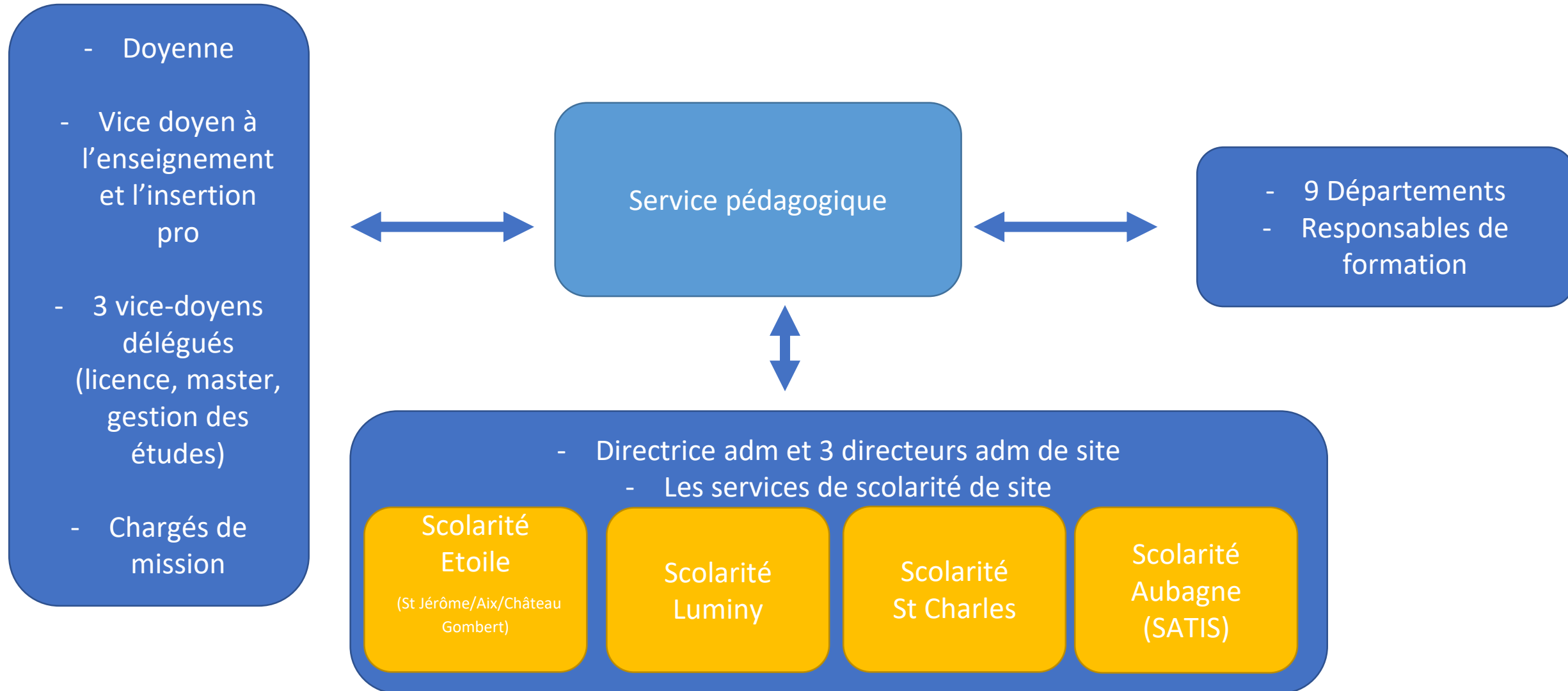


Besoin d'un
service d'aide
au pilotage
des
formations

Organigramme UFR Sciences - rattachement hiérarchique du service pédagogique



Interactions du Service pédagogique de l'UFR Sciences



Service pédagogique de l'UFR Sciences

2012
2 ETP

Responsable du service pédagogique

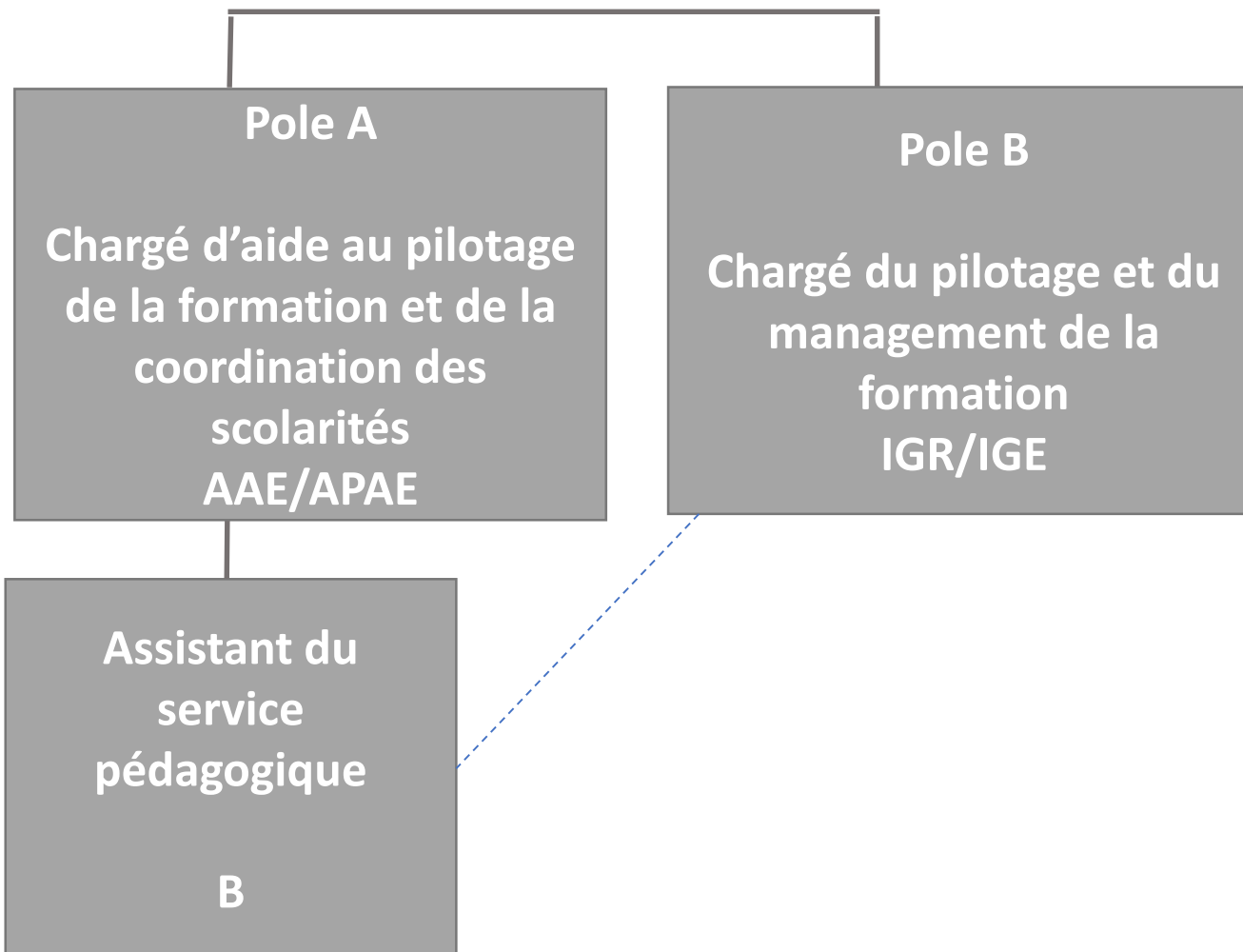
APAE

Assistant du service pédagogique

B

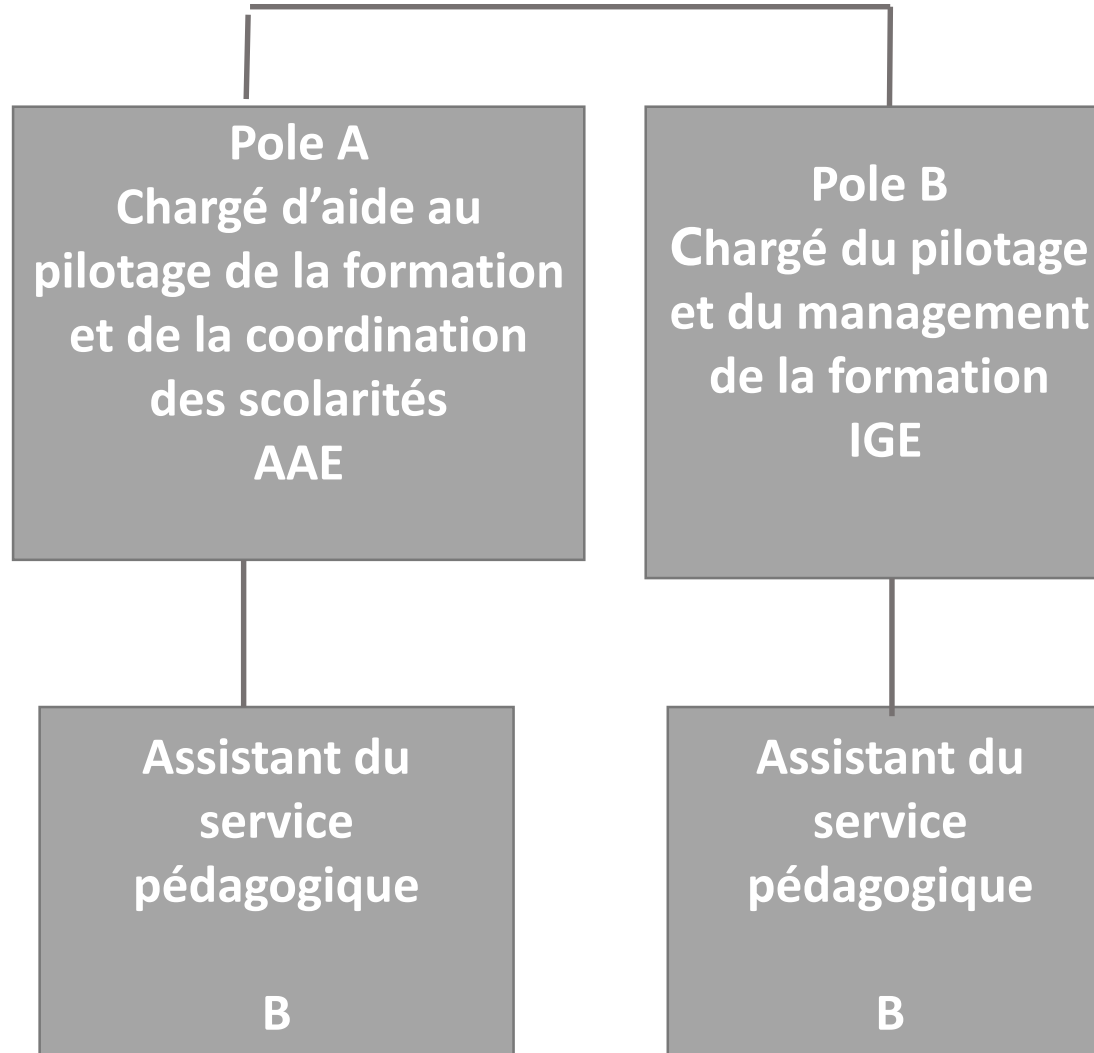
Service pédagogique de l'UFR Sciences

2017
3 ETP



Service pédagogique de l'UFR Sciences

2021
4 ETP



Service pédagogique de l'UFR Sciences

Aujourd'hui
(depuis mai
2022)
4 ETP

**Responsable du service
IGE**

Chargé de pilotage de l'offre
de formation et de la
coordination des scolarités
IGE

Activités
support

Assistant du service
pédagogique

B

Admissions

Coordination des campagnes et des outils
(e candidat, parcoursup, MM...)

Assistant du service pédagogique
B pourvu par un ASI

Objectifs du nouvel organigramme

- 1) Rendre les périmètres d'intervention plus lisibles (intitulé du service, 3 axes de travail)
- 2) Rendre plus cohérent le niveau des fonctions exercées avec les emplois-types des personnels administratifs
- 3) Mieux valoriser l'action des collègues (coordonner plutôt qu'assister)
- 4) Renforcer l'équipe au regard des organigrammes des autres composantes (avec un périmètre variable)
 - ⇒ améliorer la QVT des collègues
 - ⇒ Renforcer la qualité du service rendu par le service

Ce nouvel organigramme est issu d'une réflexion menée par la responsable du service pédagogique et l'IGE en charge de l'aide au pilotage, l'équipe décanale, et a été présenté aux deux personnels du service récemment recrutés qui sont d'accord avec la proposition.

Il a été validé à l'unanimité par le conseil d'UFR du 9 juin 2023.

Service d'appui au pilotage des études et de la formation de l'UFR Sciences

Rentrée 2023
5,5 ETP

Responsable du service

A pourvoir

Activités
support

Gestionnaire Outils et
communication 50%
B

A pourvoir

Gestionnaire administratif

B

Formation

Pilotage et modélisation de l'OF –
M3C - Conduite des GT

(Chargé de pilotage Formation)

IGE

Etudes

Coordination des scolarités
Césure, stages,
transcription des notes, suivi des GT...

Coordonnateur des études

ASI

A pourvoir

Admissions

Coordination des campagnes et des
outils
(e candidat, parcoursup, MM...)

Coordonnateur
des admissions

Niveau L

ASI

(Coordonnateur des
admissions)

Niveaux LP/M

ASI

A pourvoir