



Nouvelle organisation administrative de la Fondation A*Midex

CSA 23 février 2024

Ordre du jour

1 – Contexte

2 – Organisation cible

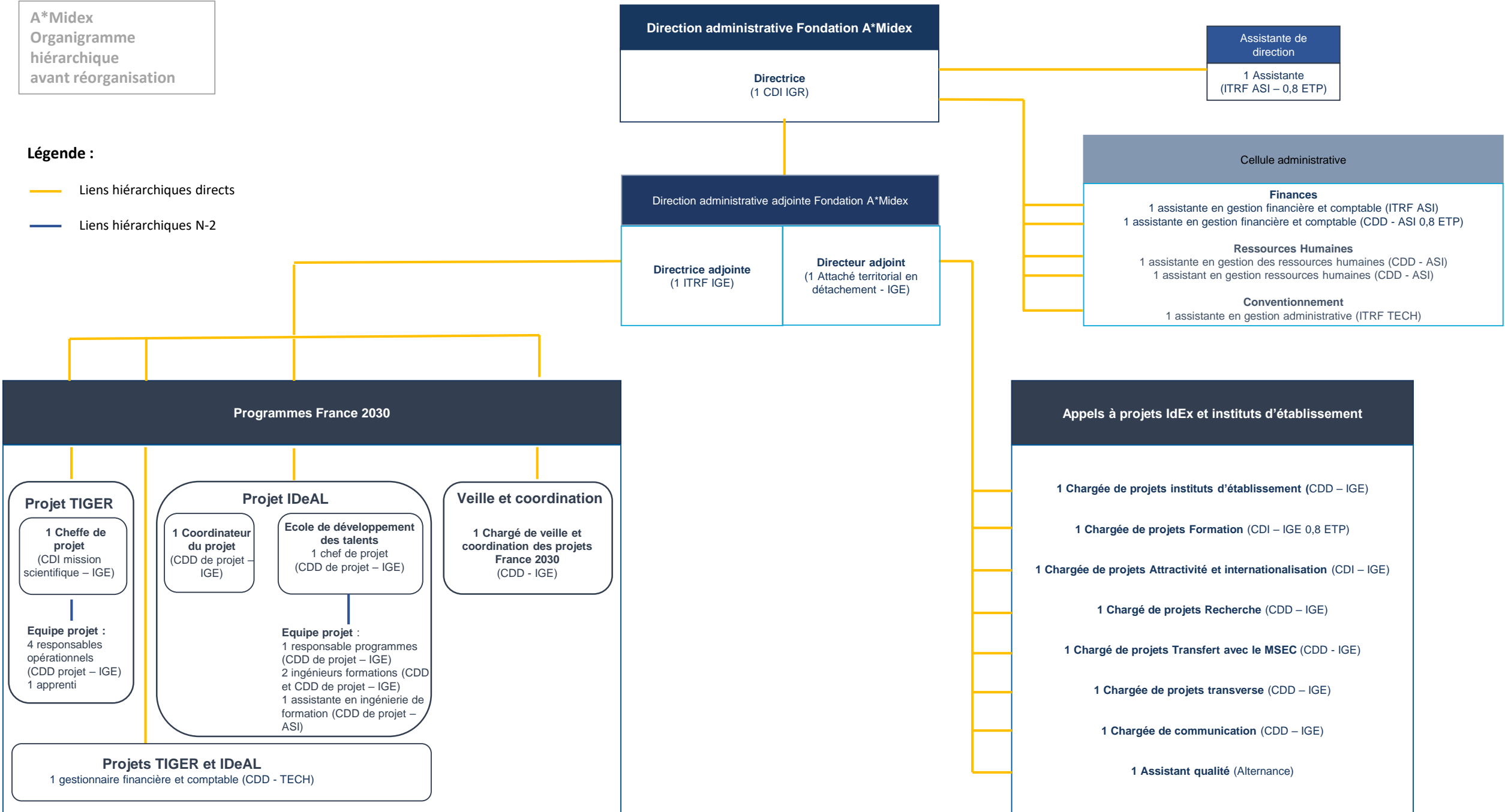
3 – Etapes à venir



1 - Contexte

A*Midex
Organigramme
hiérarchique
avant réorganisation

- Légende :
- Liens hiérarchiques directs
 - Liens hiérarchiques N-2



Contexte

CONTEXTE

Suite à la mobilité interne de la directrice administrative de la fondation A*Midex en mai 2023, l'activité s'est réorganisée selon les portefeuilles des deux directeurs administratifs adjoints de la Fondation, notamment s'agissant des missions de la cellule administrative, précédemment sous le périmètre de la directrice.

- Un directeur adjoint en charge de la coordination des projets IdEx, des Instituts d'établissement, et des agents en charge du pôle RH/juridique de la cellule administrative.
- Une directrice adjointe en charge de la coordination des programmes France 2030, des agents en charge du pôle financier de la cellule administrative et du secrétariat de direction



Contexte

ORGANISATION ACTUELLE

L'organisation actuelle est orientée selon trois axes, managés par deux directeurs administratifs adjoints de la fondation :

- 1/ Projets IdEx et Instituts d'établissement
- 2/ Programmes France 2030
- 3/ Cellule administrative

Au global, le périmètre des personnels rattachés à la fondation A*Midex est le suivant :

- Fonctionnement de la fondation A*Midex (Sur crédits IdEx) : 17 ETP
- Projets France 2030 TIGER et IDéAL (Sur crédits France 2030) : 16 ETP

Constats

CONSTATS

- Un site Aix-Marseille performant sur les appels à projets structurants France 2030 (TIGER, IDeAL, CISAM+, PUI Provence, MIB, BOOSTER, DREAM-U, AMPIRIC, PANORAMA) pour un total de subventions de 224 M€.
- Un enjeu global de performance/impact requérant une coordination transverse des activités de la fondation, regroupant les programmes France 2030, les projets IdEx, les Instituts d'établissement et les activités administratives, le tout reposant sur de l'anticipation stratégique, de la prospective, et une projection pluriannuelle. Attention particulière à l'atterrissage des projets France 2030 pour AMU et ses partenaires.
- Nécessité de faire évoluer l'organigramme vers un fonctionnement plus hybride, interopérable pour répondre à ces nouveaux constats et enjeux stratégiques.
- Besoin de positionner un suivi et un pilotage dédié de l'actuelle cellule administrative, aux projets IdEx et projets France 2030.

Constats

CONSTATS

En application du règlement ANC 2018-06, **les états financiers de la fondation sont désormais distincts de ceux de l'Université**. On parle de budget annexé, implant par conséquent :

→ Un vote du budget initial 2024 des fondations universitaires

Le budget des fondations universitaires constitue une catégorie ad 'hoc de budget, qui est approuvé par le conseil d'administration de l'EPSCP. La fondation universitaire n'a pas de personnalité morale mais une autonomie financière.

Rappels réglementaires :

- Le budget de la fondation universitaire est voté par son conseil de gestion (article R. 719-199);
- Le conseil d'administration de l'EPSCP approuve le budget de la fondation universitaire (articles R. 719-200 et R. 719-66) et l'annexe à son budget;
- Le compte financier de la fondation universitaire est voté par son conseil de gestion (article R. 719-199);
- Le conseil d'administration de l'EPSCP approuve le compte financier de la fondation universitaire (articles R. 719-200 et R. 719-104).

Conséquences:

La liasse budgétaire de la fondation comprend obligatoirement le tableau 2 « autorisations budgétaires » et le tableau 6 « situation patrimoniale ». Pour la bonne information du conseil de gestion, il est apparu nécessaire de compléter les tableaux 4 (équilibre financier), 7 (plan de trésorerie), 9 et 10 (pluri-annualité).

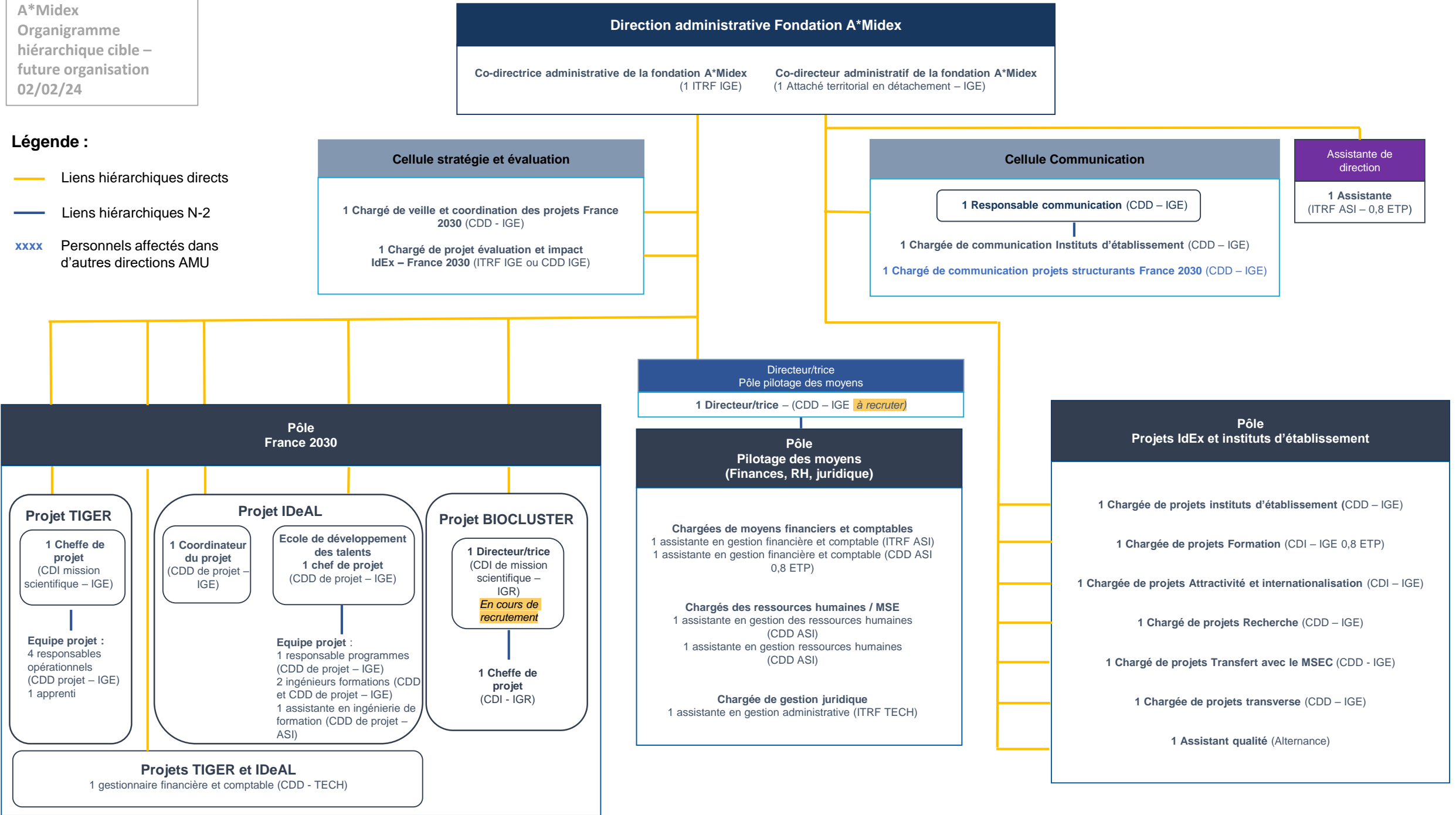
Le compte #5151 de trésorerie est subdivisé en #51511 pour l'établissement, #515121 pour A*Midex et #51522 pour l'Iméra.



2 – Organisation cible

Légende :

- Liens hiérarchiques directs
- Liens hiérarchiques N-2
- xxxx Personnels affectés dans d'autres directions AMU



Pôle 1 / PROJETS IDEX ET INSTITUTS D'ETABLISSEMENT

- **Faire émerger et accompagner des actions innovantes** et expérimentales à l'échelle du site
- Continuer à financer et soutenir des projets ambitieux et novateurs, capables de répondre aux défis sociétaux et scientifiques, à travers le lancement **d'appels à projets** ou d'actions de **cofinancement** pour des lauréats d'appels à projets nationaux /européens
- **Accompagner le déploiement des projets lauréats en interaction avec les directions métiers et tutelles**
- **Poursuivre la dynamique des instituts d'établissement** en renforçant leur intégration dans le paysage universitaire du site

Pôle 2 / FRANCE 2030

- **Portage d'une dynamique de structuration** des activités d'enseignement et de recherche appuyant la stratégie du site en collaboration avec les partenaires et l'appui de son initiative d'excellence A*Midex
- Création du **HUB France 2030** en réponse aux priorités gouvernementales / nationales, du site / locales
- **Structuration de communautés efficaces** de partage de l'information, prenant appui sur des réseaux en place et éprouvés : Instituts d'établissement, VP thématiques, voire Référents de tutelles
- Poursuite de la construction d'une **identité « France 2030 »**, à des fins d'appropriation, de mobilisation et de valorisation internes / externes
- **Accompagnement de l'ensemble des projets France 2030** dans leur déploiement/fonctionnement, en veillant à impliquer toutes les directions métiers et tutelles concernées.

Pôle 3/ PILOTAGE DES MOYENS

- La création de ce pôle s'inscrit dans le choix de **favoriser un processus plus clair et identifiable en interne et en externe**
- Elle répond à l'objectif d'avoir une coordination davantage axée sur la **transversalité de nos missions, en support/soutien aux projets IdEx et France 2030** (Renforcée par la Feuille de route 4.0)
- Une ressource supplémentaire (Directeur de pôle) sera un **atout indispensable au pilotage des orientations stratégiques assignées à la fondation** et favorisera la mise en place d'un plan d'action associé (**Ressources financières, masse salariale, points forts/faibles, KPIs, tableaux de pilotage, suivi des actions politiques, aide à la décision...**)
- Il orientera, conduira et assurera la mise en œuvre des orientations stratégiques de la structure en **étroite collaboration avec la co-direction**
- Ce pôle assurera un accompagnement plus personnalisé des agents travaillant en son sein, et assurera un **lien renforcé avec les directions métiers associées à ce périmètre : DAF/DRH/DAJI, etc**
- Un pilotage organisé faisant le lien entre les activités administratives et d'autres fonctions de type impact/évaluation des projets France 2030 et IdEx

Cellule Stratégie et évaluation

- **En appui au pilotage de la fondation :**
 - Mesurer l'impact et les retombées des projets IdEx et France 2030 à l'échelle du site
 - Anticiper les futures orientations stratégiques sur la base de données/indicateurs
 - Assurer une veille et une coordination des projets pour accroître les synergies

Cellule communication

- **En interaction avec la Direction de la communication :**
 - Assurer la visibilité et le rayonnement de l'ensemble des actions de l'IdEx et des projets France 2030 sur l'ensemble du site et au-delà
 - Faire connaître les dispositifs IdEx et France 2030 à l'attention des usagers et bénéficiaires potentiels
 - Valoriser les projets lauréats du site en communiquant sur leurs résultats

PROJECTIONS PARTAGEES AVEC LA CELLULE ADMINISTRATIVESur la forme :

- Un premier temps de concertation et d'échange est intervenu le 20 novembre 2023, propositions d'ajustement émises et intégrées
- Un second temps de restitution a été organisé le 12 décembre 2023

Sur le contenu :

- Accueil positif quant à la création d'un « pôle administratif » à part entière, regroupant les activités financières, RH et juridiques au sein de la Fondation, identification plus claire sur l'organigramme
- Interrogation sur le nom du pôle, jugé peu attrayant. Réflexion ayant conduit à modifier le nom de ce pôle en « Pôle pilotage des moyens ».
- Questionnement sur la modification envisagée du rattachement hiérarchique : un responsable de pôle assurera le management direct de ces 5 personnels et organisera l'activité et le fonctionnement induits. Précédemment les personnels de la cellule administrative étaient sous le rattachement hiérarchique de la Directrice administrative de la Fondation.
- Proposition émise de modifier le titre de « responsable du pôle pilotage des moyens » en « directeur/directrice du pôle pilotage des moyens ».
- Pertinence d'assurer un suivi et un pilotage dédié de ce pôle au regard de l'accroissement du nombre de projets IdEx et France 2030.

PROJECTIONS PARTAGEES AVEC LES EQUIPES DE LA FONDATION A*Midex

Echanges avec l'ensemble des personnels rattachés à la Fondation A*Midex : concertation avec les équipes IdEx, France 2030 et cellule administrative, propositions d'ajustement émises et intégrées dans le cadre des réunions d'équipe mensuelles de novembre et décembre 2023, ultérieurement aux temps de concertation effectués avec la cellule administrative

Sur le contenu :

- Clarifier l'organisation de la fondation en affirmer l'existence de 3 pôles basés sur les axes organisationnels (Projets IdEx/instituts d'établissement; Programmes France 2030, Cellule administrative)
- Positionner une co-direction, dans la continuité du fonctionnement opéré depuis mai 2023, avec le maintien d'un management des pôles IdEx/instituts d'établissement et Programmes France 2030 pour chacun des co-directeurs.
- Renommer la cellule administrative, en « Pôle pilotage des moyens » en appui et soutien à l'activité des projets IdEx, des Instituts d'établissement et des programmes France 2030, qui regrouperait les activités financières, RH et juridiques
- Créer un poste de direction du pôle pilotage des moyens afin d'assurer le management des personnels et de coordonner les activités. Cela implique un changement de rattachement hiérarchique pour les 5 personnels identifiés au sein de la cellule administrative
- Pertinence de créer une cellule communication dédiée aux activités de la Fondation
- Pertinence de créer une cellule stratégie et évaluation en transversal, au regard de la montée en puissance générée par la multiplication des projets lauréats au niveau du site
- Aucun changement d'affectation géographique n'est envisagé.

Communication et organisation de la co-directionOrganisation hiérarchique :

- Co-directrice : coordination de la cellule stratégie et évaluation, du pôle France 2030 et du pôle Pilotage des moyens de la Fondation – 8 ETP
- Co-directeur : coordination du pôle projet IdEx et Instituts d'établissement, de la cellule communication, de l'assistanat de direction – 8,6 ETP

Organisation fonctionnelle :

Les deux co-directeurs interagissent de manière concertée et continue sur les missions transverses de la Fondation, s'agissant notamment (réunions communes) des pôles suivants :

- Pôle pilotage des moyens
- Cellule Communication
- Cellule stratégie et évaluation

Communication et organisation de la co-direction

Au global, le périmètre des personnels rattachés à la fondation A*Midex sera le suivant :

- Fonctionnement de la fondation A*Midex (Sur crédits IdEx) : 19 ETP
- Mise en œuvre des projets France 2030 TIGER et IDeAL (Sur crédits France 2030) : 15 ETP
- **Modification du rattachement hiérarchique : 6 ETP**
 - 5 personnels de la cellule administrative > vers un directeur/directrice du pôle pilotage des moyens
 - 1 personnel de l'assistanat de direction > vers l'un des co-directeurs administratifs de la Fondation

Communication et organisation de la co-directionAdresses mails génériques de contact :

- amidex-direction@univ-amu.fr : Dédiee aux sollicitations externes et internes.
 - Périmètre : les deux co-directeurs + VP A*Midex
- amidex-secretariat@univ-amu.fr : Dédiee aux sollicitations externes et internes : pour des questions d'agenda, assistanat de direction, etc.
 - Périmètre : les deux co-directeurs + Assistante de direction
- amidex-validation@univ-amu.fr : Dédiee aux sollicitations internes visant à traiter les demandes opérationnelles des équipes.
 - Périmètre : les deux co-directeurs + VP A*Midex



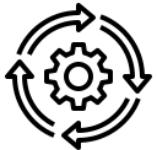
3 – Etapes à venir

PROCHAINES ETAPES

→ Présentation aux directions et services centraux / DGS en mars 2024

ACTIONS A INITIER

- Publication de la fiche de poste de Directeur.ice du Pôle pilotage des moyens
- Recrutement en cours du/de la chargée d'évaluation et impact des projets France 2030 et IdEx



Une étroite collaboration avec l'ensemble des directions et services composant la Direction générale des services, sera maintenue de même qu'avec nos partenaires de l'IdEx, et les partenaires extérieurs

Vote



Merci.