

IDeAL



Ecole de Développement des Talents EDT

CSA – 12 juin 2023

Agenda

- 1 Objectifs de l'EDT et aperçu du déroulement du projet
- 2 Etat des lieux des premières actions
- 3 En synthèse

L'EDT, dans quoi cela s'inscrit et pour quels objectifs ?

1 L'EDT : un des 3 programmes du projet IDeAL

- Un **développement continu des compétences individuelles et collectives** au sein de notre communauté
- Une **organisation apprenante capable de relever les défis stratégiques actuels et futurs, favorisant le développement de chacun**
- Un projet complémentaire aux initiatives du Site, fédérateur pour Aix-Marseille Université et ses partenaires, qui vise à donner sens à l'action collective et consolider le **sentiment d'appartenance**
- Quatre **dispositifs** à forte valeur ajoutée, innovants et transformants pour **renforcer l'identité** du Site et son **attractivité** internationale

Une Ecole de Développement des Talents

qui vise à développer les compétences de l'ensemble des personnels sur trois piliers (Compétences transverses, Management des Talents et Personnels académiques)

En lien avec la DRH, la DEVE/CIPE et le SFPC

Un Centre de soutien et de formation aux Données de la REcherche

qui vise à soutenir la communauté scientifique sur l'ensemble de ses problématiques liées à la gestion de leur données

En lien avec la DIRNUM et le SCD

Un Programme d'Engagement Etudiant

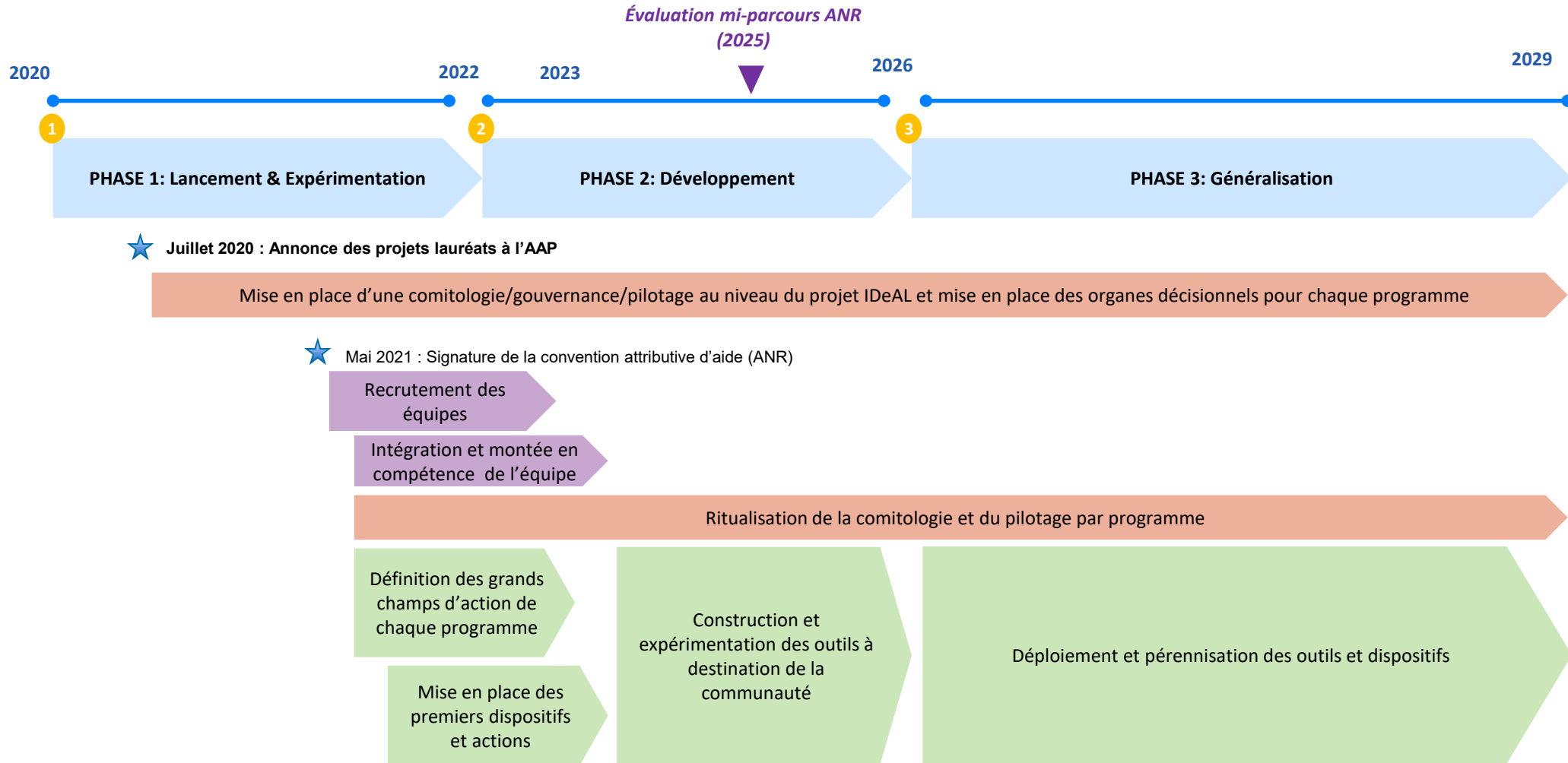
qui vise à dynamiser, coordonner et valoriser l'engagement de l'étudiant tout au long de son parcours universitaire

En lien avec la DEVE et le projet DREAM-U (France 2030)

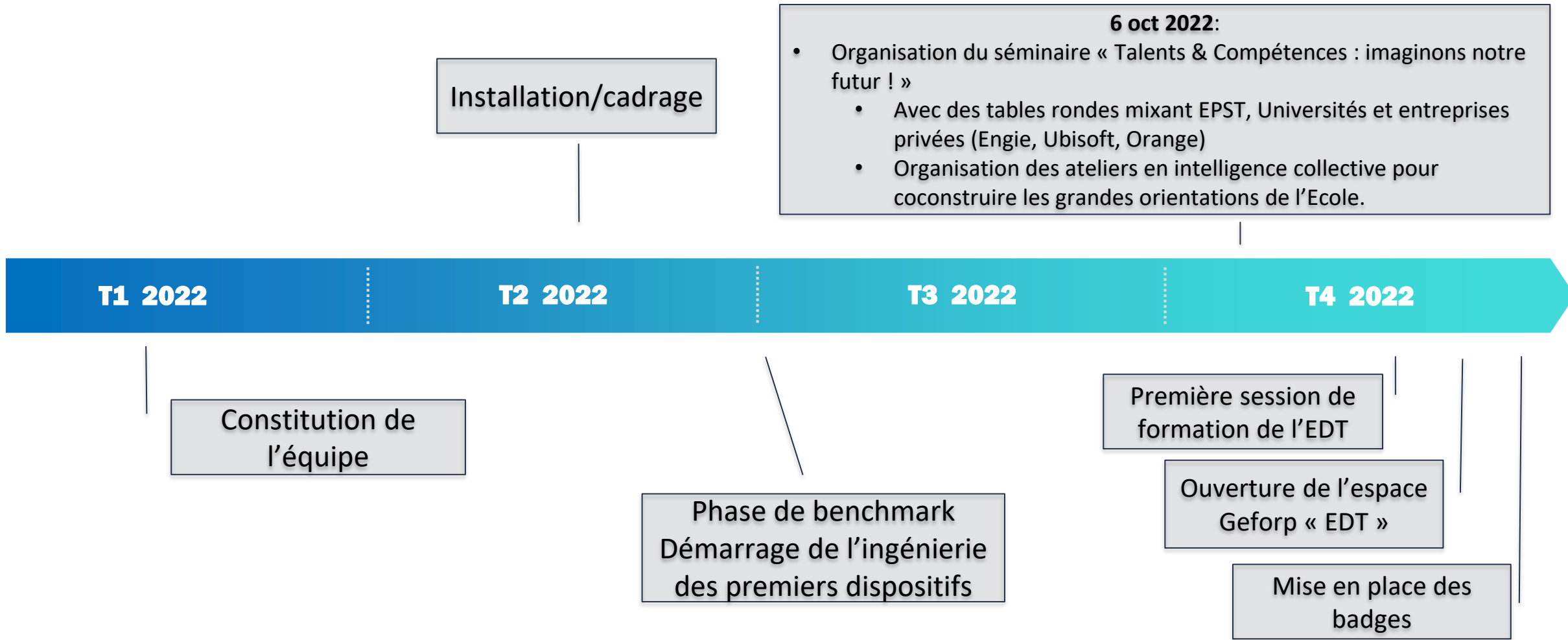
L'Observatoire des Pratiques Interdisciplinaires et Interculturelles

faisant partie intégrante de la Mission Interdisciplinarité(s) d'AMU, joue le rôle d'interface entre la stratégie interdisciplinaire d'AMU et le projet IDeAL. Les trois dispositifs peuvent ainsi être perçus comme une expérimentation de la stratégie interdisciplinaire d'AMU.

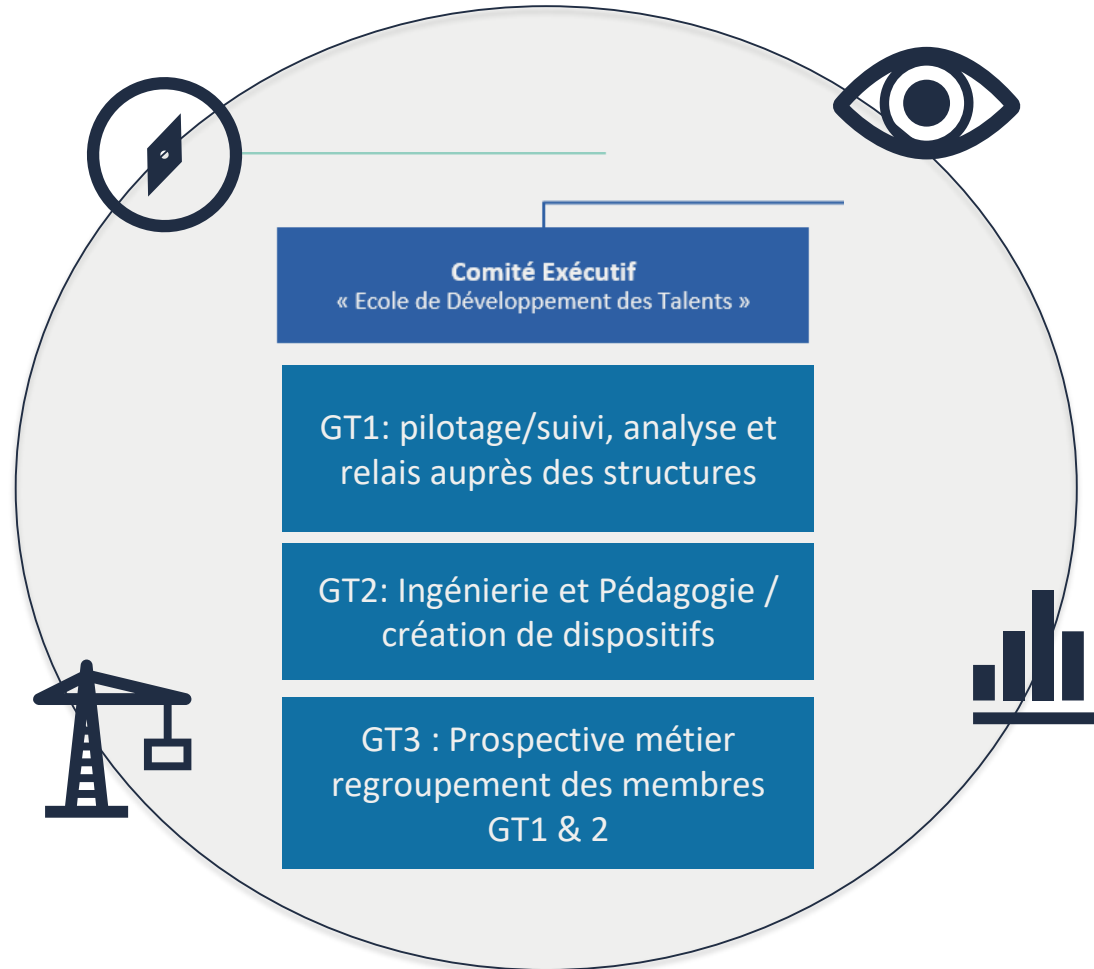
1 L'EDT : un projet et des échéances



1 L'EDT : focus sur la « première année » du projet

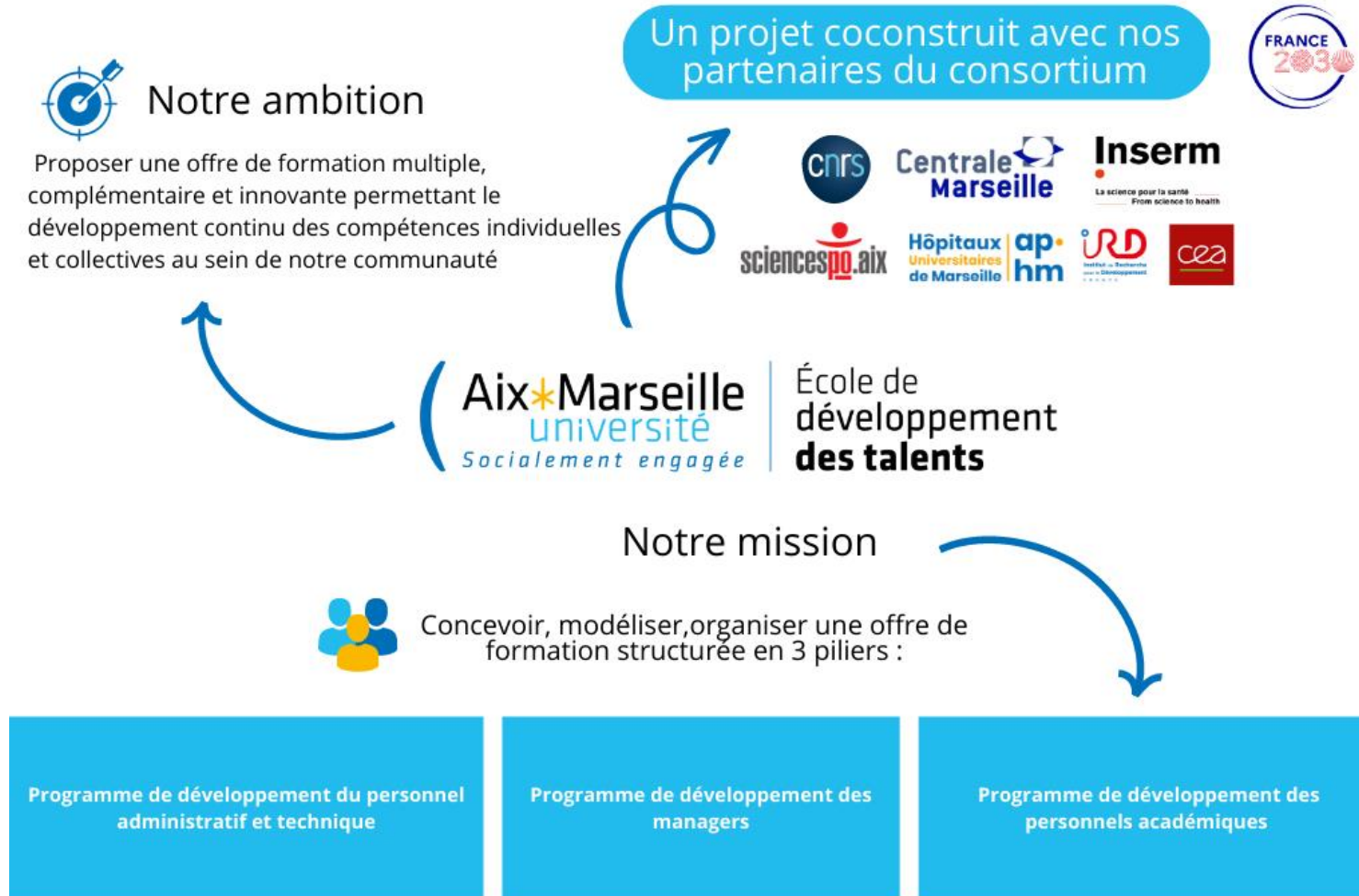


1 L'EDT : une logique de co-construction

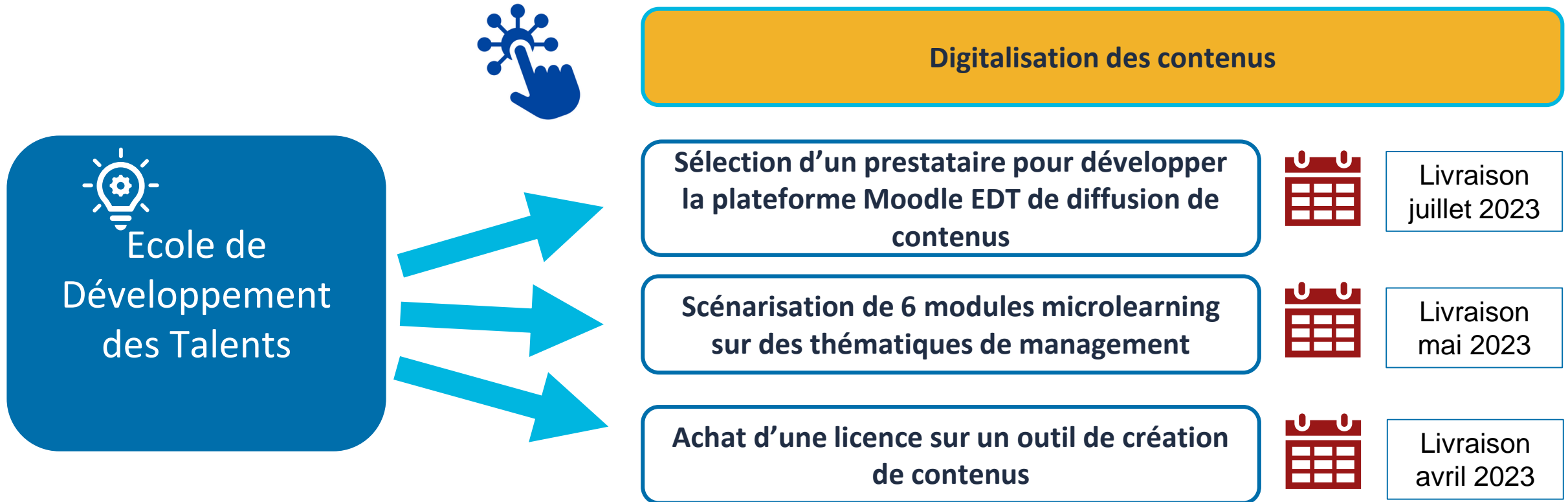


L'EDT, quelles premières actions posées et quelles interactions avec les acteurs d'AMU ?

2 Rappels



2 Panorama de l'offre EDT – Etat des lieux



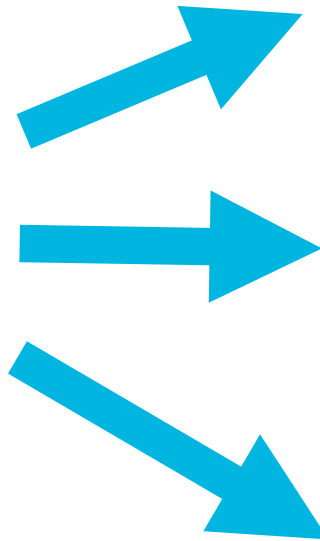
2 Panorama de l'offre EDT – Etat des lieux



Management



Ecole de
Développement
des Talents



Ouverture d'un marché public pour un
parcours d'Accompagnement Managérial



Commission des
marchés le 31 mai
2023
Session pilote T4
2023

Déploiement de la plateforme de coaching
managérial



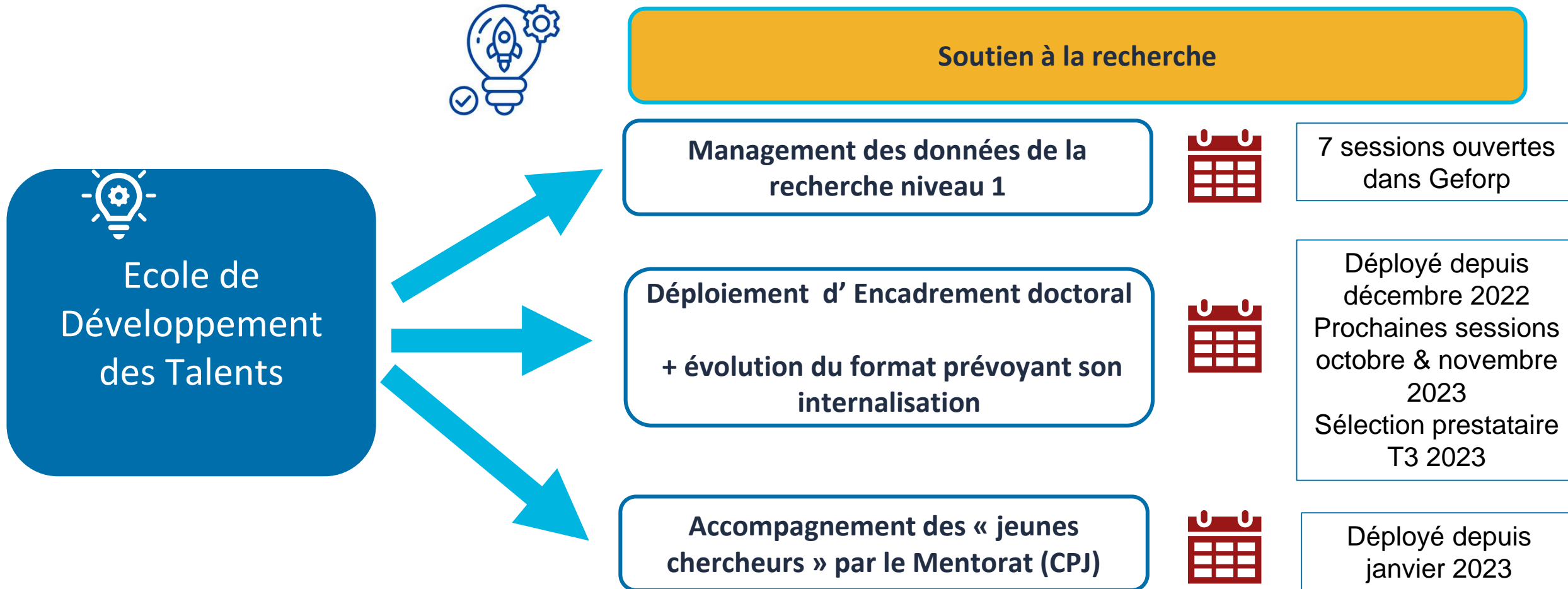
Démarrage des
coaching > avril
2023

Ingénierie des modules « internes » et
complémentaires du parcours
Accompagnement Managérial
« Rôles et Responsabilité RH du manager »
« Management de la créativité »

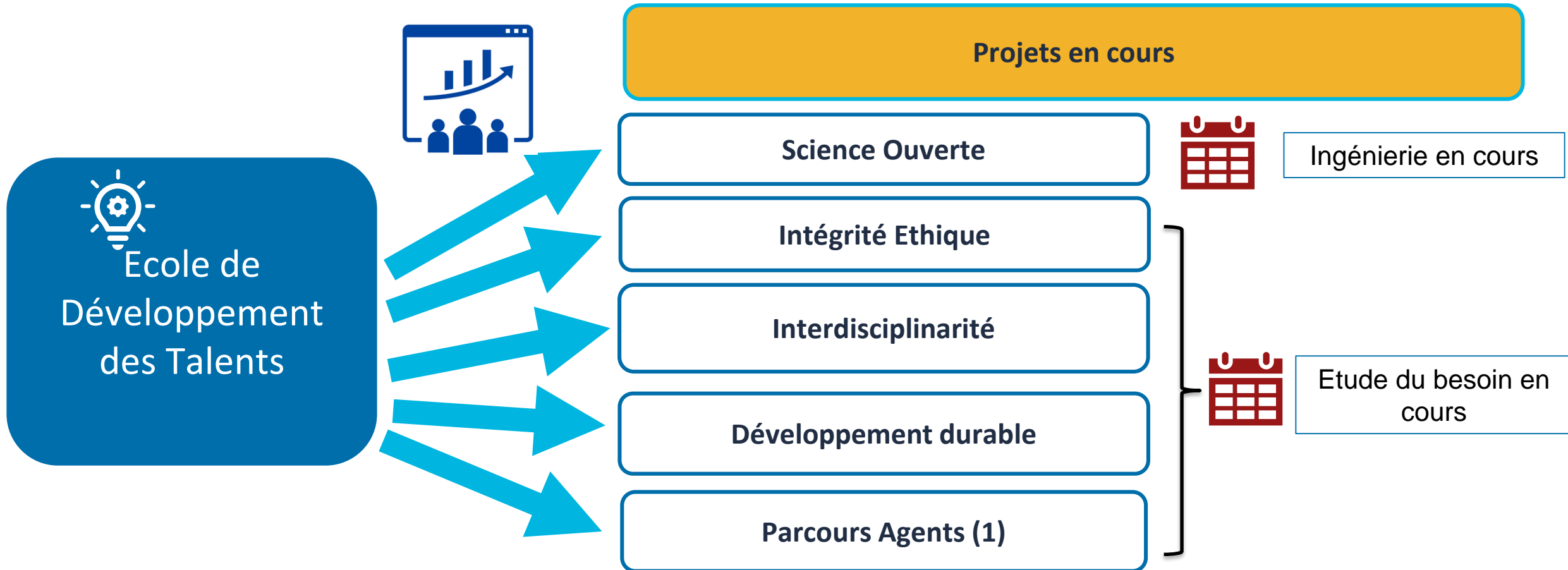


Inclus dans la
session pilote

2 Panorama de l'offre EDT – Etat des lieux



2 Panorama de l'offre EDT – Etat des lieux



(1) Favoriser les montées en compétences des agents par la mise en place de parcours structurés avec des études sur les « Agents de scolarité », les « Gestionnaires Carrières et Paye » et « Gestionnaires financiers »

3 En synthèse

- Un projet en construction, au service de l'établissement, avec de nombreuses perspectives
- L'atout de réunir au sein d'une même session des personnels AMU et partenaires
- Le développement de modalités et de nouveaux dispositifs (accompagnements, plateformes, badges)
- Un projet coordonné avec l'offre de formation de la DRH d'AMU, et des actions co-construites avec l'ensemble de nos partenaires

MERCI